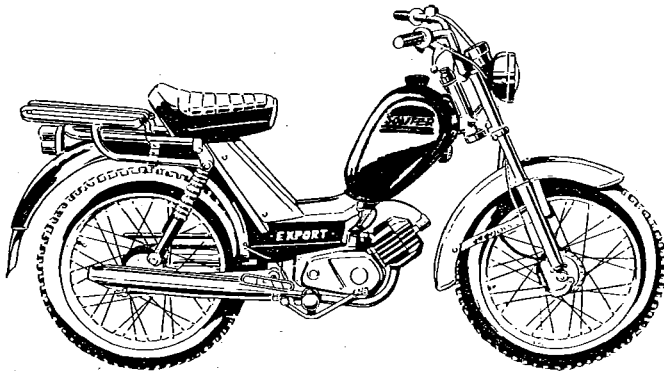


# Varaosaluettelo

SOLIFER MOPEDI

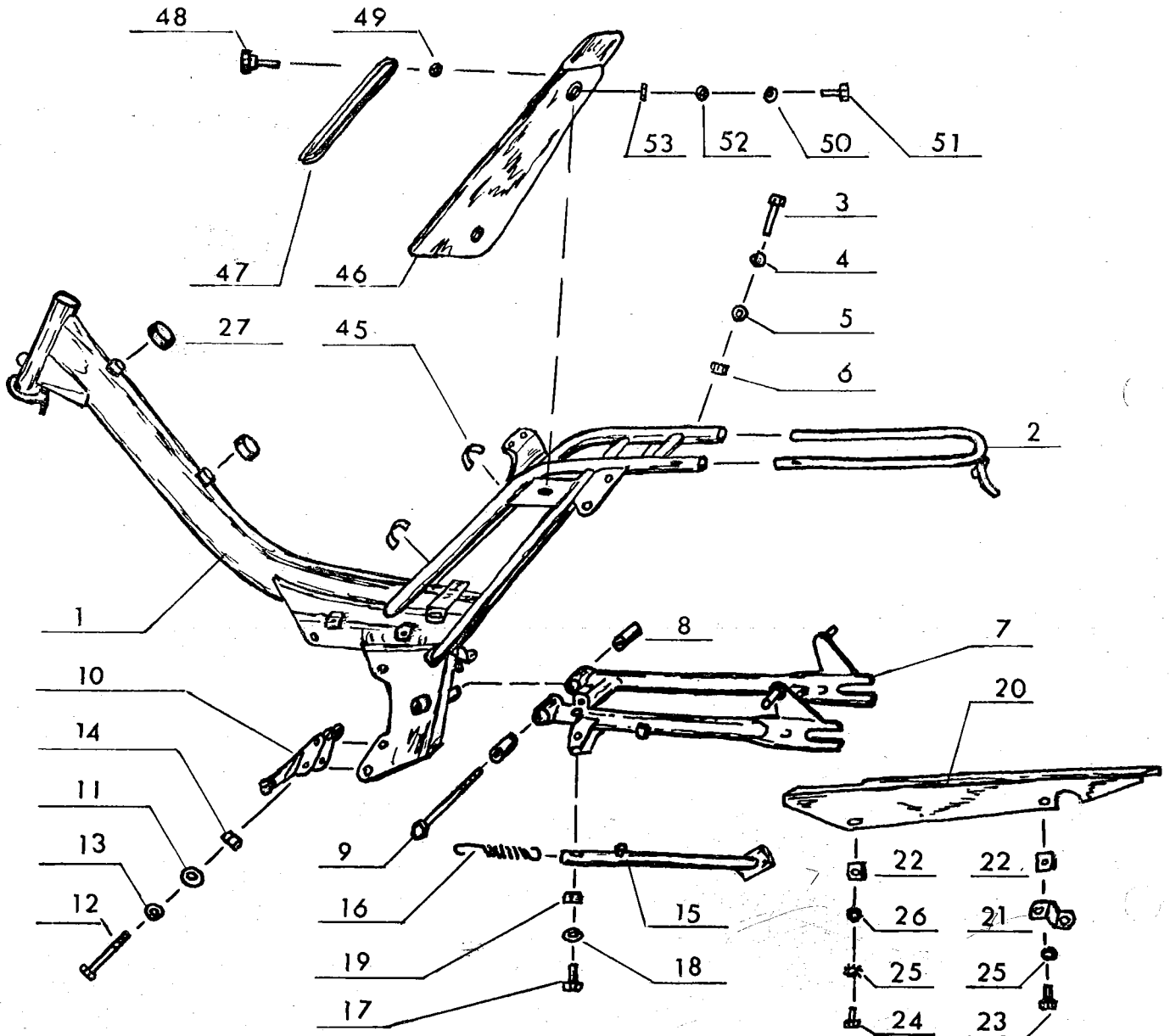
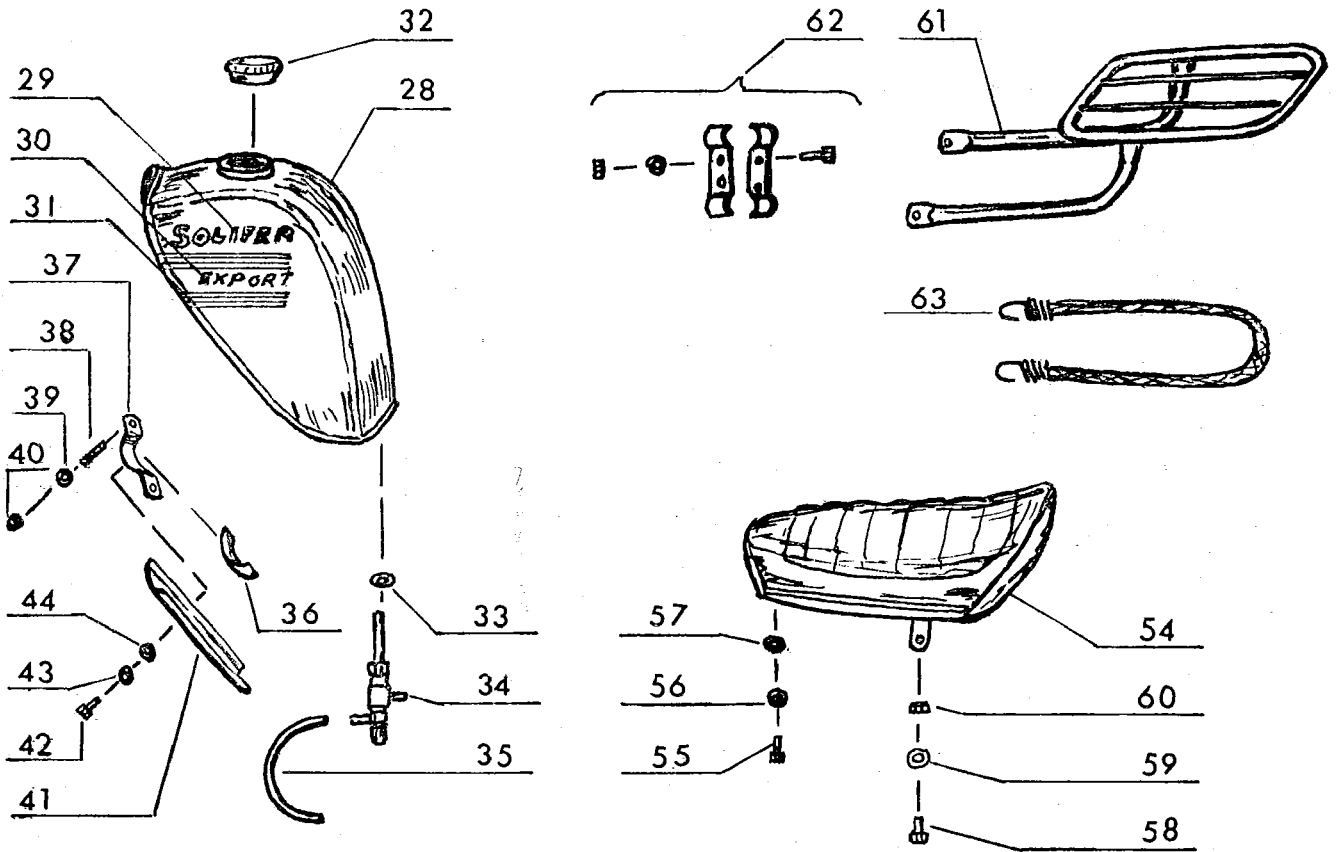
EXPORT -79, -80, -81, -82, -



## **SOLIFER** EXPORT

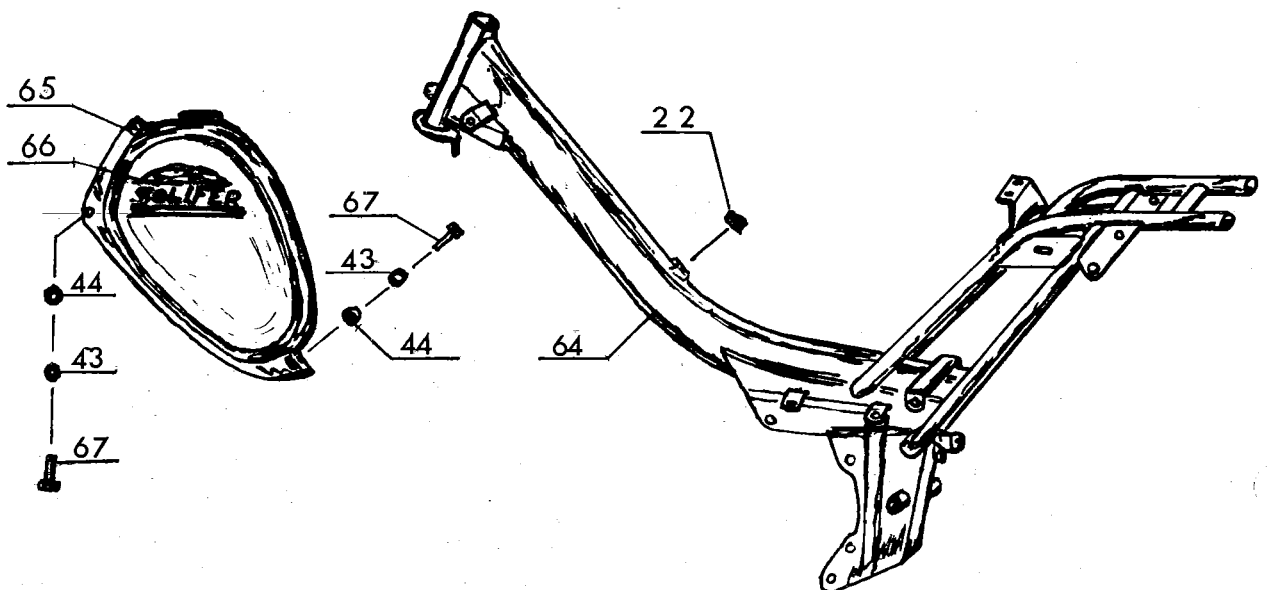
### Sisältö:

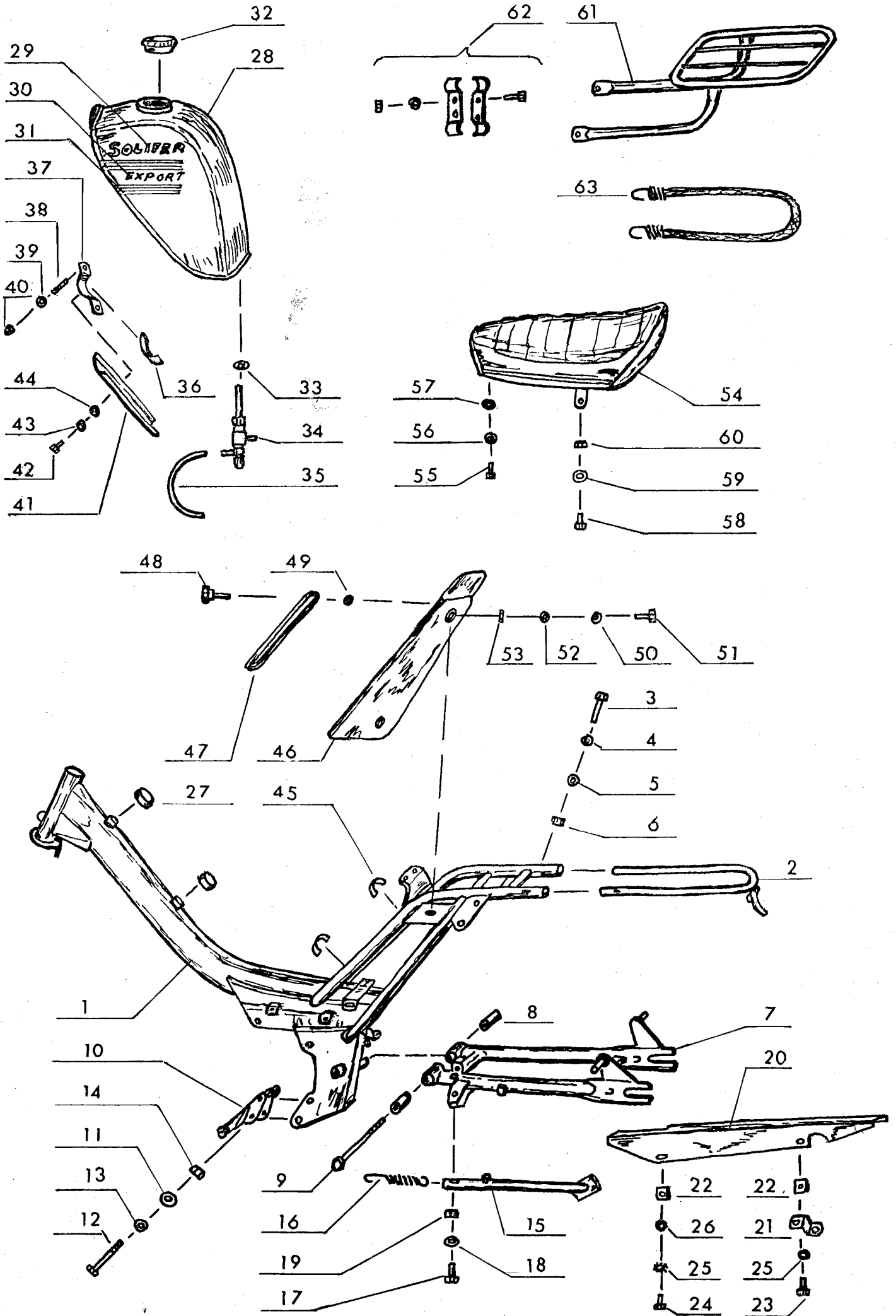
- |    |  |
|----|--|
| 2  | Runko, takahaarukka, polttoainesäiliö            |
| 3  | Työkalukotelo, istuin, tavarateline              |
| 6  | Takalokasuoja, takavallo, takaiskunvaimennin     |
| 7  | Pakoäänenvaimennin, jalkatuki, jarrupoljin       |
| 10 | Etuhaarukka, ohjainlaakeristo, etulokasuoja      |
| 11 | Ohjaustanko ja -kiinnitin, kahvat, vaijerit      |
| 14 | Etulyhty, nopeusmittari ja -vaijeri, ohjauslukko |
| 15 | Etupyörä, etunapa                                |
| 18 | Takapyörä, takanapa, ketjupyörä                  |
| 20 | Etupyörä, valettu                                |
| 21 | Takapyörä, valettu                               |
| 23 | Etupyörä, etunapa Grimeca                        |
| 25 | Takapyörä, takanapa Grimeca                      |
| 27 | Terrat, maalien värikoodit                       |

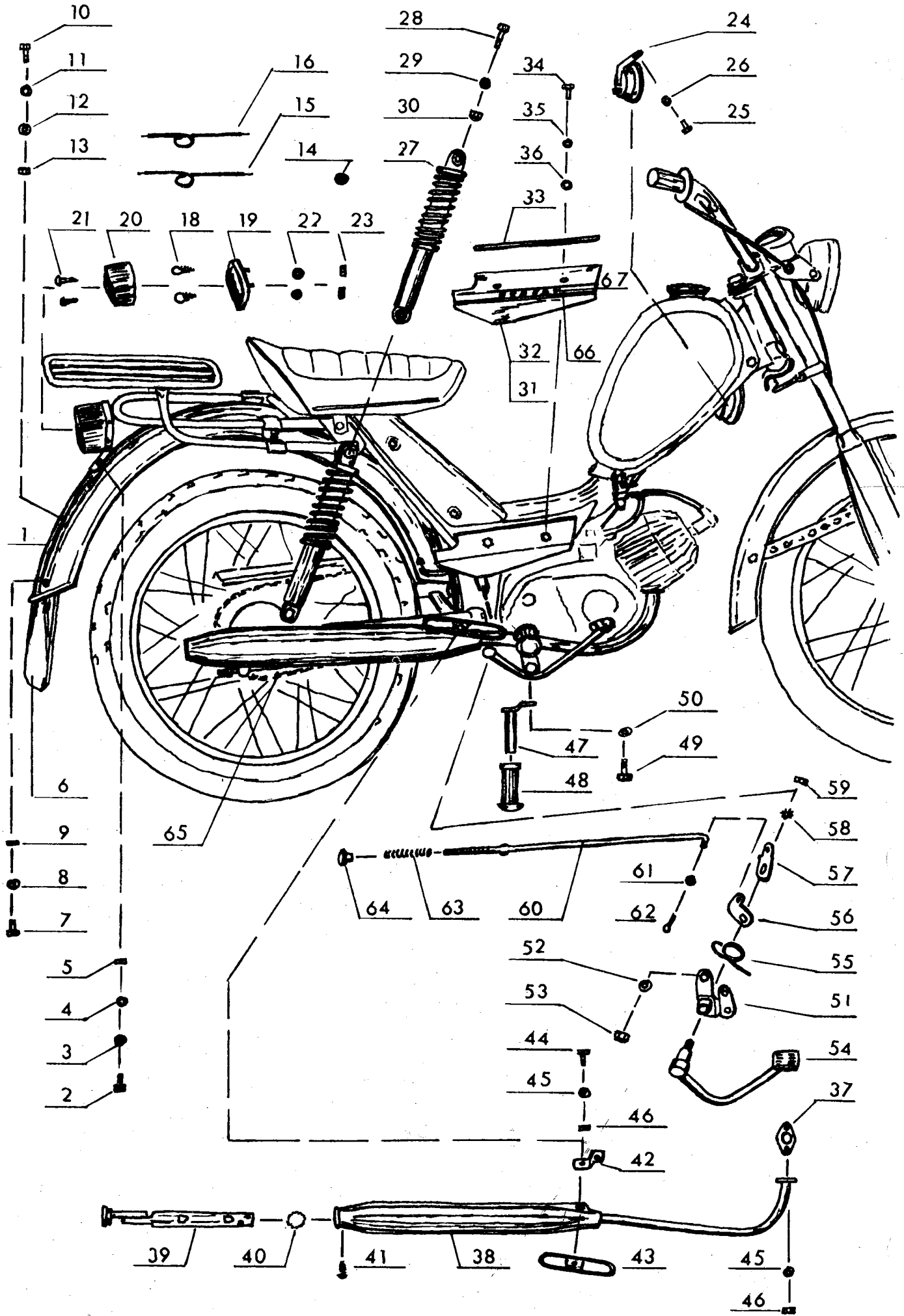


| Kuva N:o | Varaosa N:o | Nimike               | Export<br>79-81 | 82- |
|----------|-------------|----------------------|-----------------|-----|
| 1        | 1621 5000   | Runko                | 1               | -   |
| 2        | 1621 5210   | Rungon jatke         | 1               | 1   |
| 3        | 0100 3038   | Kuusioruuvi M6x30    | 2               | 2   |
| 4        | 0100 5392   | Aluslaatta 1/4"      | 2               | 2   |
| 5        | 0100 5504   | Jousialuslaatta B6   | 2               | 2   |
| 6        | 0100 5162   | Kuusiomutteri M6     | 2               | 2   |
| 7        | 1620 5012   | Takahaarukka         | 1               | 1   |
| 8        | 1616 0425   | Takahaarukan laakeri | 2               | 2   |
| 9        | 1619 5229   | Kuusioruuvi M10x180  | 1               | 1   |
| 10       | 1620 5200   | Jalkatukien teline   | 1               | 1   |
| 11       | 1620 5211   | Täytelevy            | 2               | 2   |
| 12       | 0100 3110   | Kuusioruuvi M8x90    | 1               | 1   |
| 13       | 0100 5393   | Aluslaatta M8        | 1               | 1   |
| 14       | 1601 0372   | Kuusiomutteri M8     | 1               | 1   |
| 15       | 1619 5406   | Seisontatuki         | 1               | 1   |
| 16       | 1619 5404   | Seisontatuen jousi   | 1               | 1   |
| 17       | 0100 3080   | Kuusioruuvi M8x35    | 1               | 1   |
| 18       | 0100 5393   | Aluslaatta M8        | 2               | 2   |
| 19       | 1601 0372   | Kuusiomutteri M8     | 1               | 1   |
| 20       | 1621 5270   | Ketjunsuojus         | 1               | 1   |
| 21       | 1621 5271   | Kiinnityskorva       | 1               | 1   |
| 22       | 1801 0094   | Pikamutteri M6       | 2               | 3   |
| 23       | 1601 0458   | Kuusioruuvi M8x8     | 1               | 1   |
| 24       | 0120 2001   | Kuusioruuvi M8x12    | 1               | 1   |
| 25       | 0100 5504   | Jousialuslaatta B6   | 2               | 2   |
| 26       | 0100 5392   | Aluslaatta 1/4"      | 1               | 1   |
| 27       | 1616 0050   | Kumikuppi            | 2               | -   |
| 28       | 1621 5250   | Polttoainesäiliö     | 1               | -   |
| 29       | 1621 5251   | Tarra, Solifer       | 2               | -   |
| 30       | 1621 5252   | Tarra, Export        | 2               | -   |
| 31       | 1621 5253   | Tarranauha           | 4               | -   |
| 32       | 1602 0066   | Korkki               | 1               | 1   |
| 33       | 1601 0447   | Hanan tiiviste       | 1               | 1   |
| 34       | 1619 5257   | Polttoainehana       | 1               | 1   |
| 35       | 1621 0448   | Polttoaineletku      | 1               | 1   |
| 35-2     | 1601 0448   | Polttoaineletkua/m   | -               | -   |
| 36       | 1621 5258   | Eristyslista         | 1               | -   |
| 37       | 1621 5256   | Kiinnityssanka       | 1               | -   |
| 38       | 1621 5259   | Vaarnaruuvi          | 2               | -   |
| 39       | 0100 5392   | Aluslaatta 1/4"      | 2               | -   |
| 40       | 1621 0009   | Kuusiomutteri M6 IL  | 2               | -   |

| Kuva N:o | Varaos N:o | Nimike                   | Export |     |
|----------|------------|--------------------------|--------|-----|
|          |            |                          | 79-81  | 82- |
| 41       | 1621 5257  | Ohjauskouru              | 1      | -   |
| 42       | 1601 0458  | Kuusioruuvi M6x8         | 1      | -   |
| 43       | 0100 5504  | Jousialuslaatta B6       | 1      | 3   |
| 44       | 0100 5392  | Aluslaatta 1/4"          | 1      | 3   |
| 45       | 1621 5330  | Tarra                    | 4      | -   |
| 46       | 1621 5331  | Muotolevy                | 1      | 1   |
| 47       | 1621 5335  | Työkalukotelon kansi     | 1      | 1   |
| 48       | 1616 0409  | Kannen ruuvi             | 1      | 1   |
| 49       | 0100 5162  | Kannen ruuvin mutteri M6 | 1      | 1   |
| 50       | 0100 3028  | Kuusioruuvi M 6x16       | 4      | 4   |
| 51       | 0100 5504  | Jousialuslaatta B6       | 4      | 4   |
| 52       | 0100 5392  | Aluslaatta 1/4"          | 8      | 8   |
| 53       | 0100 5162  | Kuusiomutteri M6         | 4      | 4   |
| 54       | 1621 5260  | Istuin                   | 1      | 1   |
| 55       | 0100 3028  | Kuusioruuvi M6x16        | 2      | 2   |
| 56       | 0100 5504  | Jousialuslaatta B6       | 2      | 2   |
| 57       | 0100 5393  | Aluslaatta 1/4"          | 2      | 2   |
| 58       | 0120 2501  | Kuusioruuvi              | 2      | 2   |
| 59       | 0100 5393  | Aluslaatta M8            | 2      | 2   |
| 60       | 1601 0372  | Kuusiomutteri M8 IL      | 2      | 2   |
| 61       | 1621 0600  | Tavarateline             | 1      | 1   |
| 62       | 0320 0113  | Kiinnitin täyd.          | 2      | -   |
| 62-2     | 1621 0603  | Kiinnitin täyd. 81-      | 2      | 2   |
| 63       | 0320 0135  | Kumiside                 | 2      | 1   |
| 64       | 1621 5050  | Runko                    | -      | 1   |
| 65       | 1621 5300  | Polttoainesäiliö         | -      | 1   |
| 66       | 1621 5310  | Tarra                    | -      | 2   |
| 67       | 0120 2001  | Kuusioruuvi M6x12        | -      | 3   |



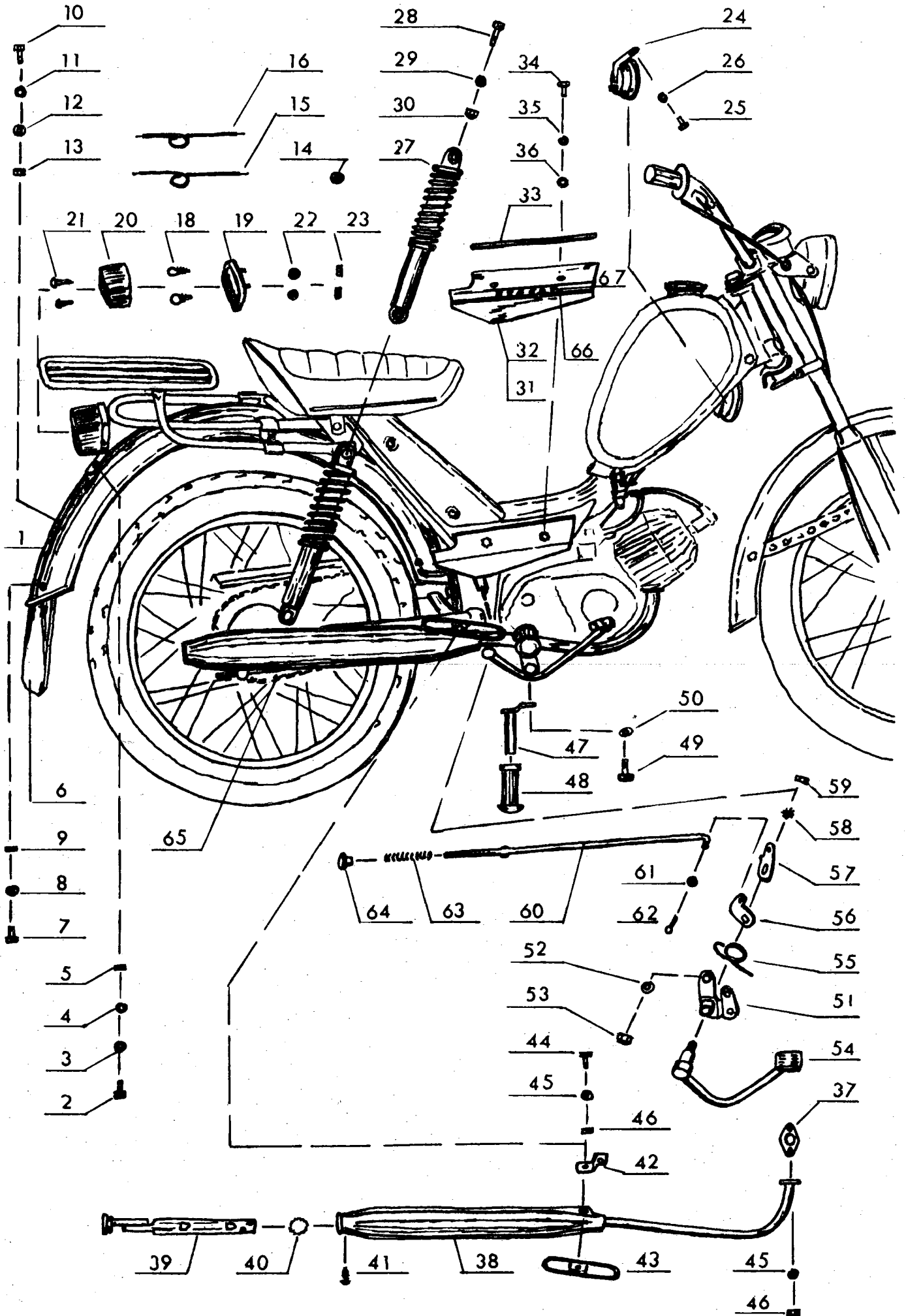


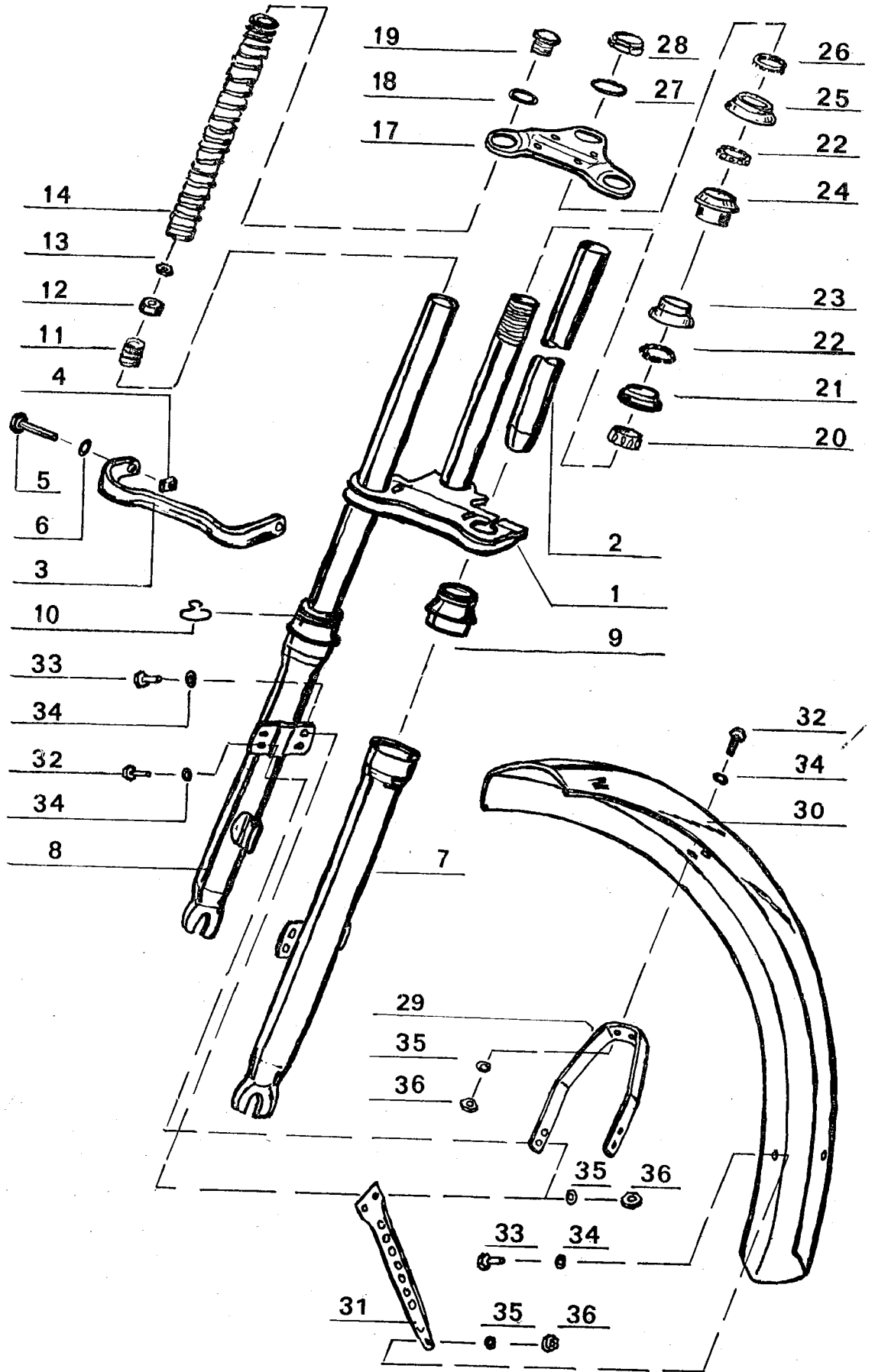


| Kuva N:o | Varaos N:o | Nimike                     | Export<br>79- |
|----------|------------|----------------------------|---------------|
| 1        | 1621 0103  | Takalokasuoja              | 1             |
| 2        | 0100 3028  | Kuusioruuvi M6x16          | 4             |
| 3        | 0100 5393  | Aluslaatta 1/4"            | 4             |
| 4        | 0100 5504  | Jousialuslaatta B6         | 4             |
| 5        | 0100 5162  | Kuusiomutteri M6           | 4             |
| 6        | 0301 0150  | Roiskesuoja                | 1             |
| 7        | 0100 0470  | Lieriökantaauraruuvi M4x12 | 2             |
| 8        | 1601 0411  | Aluslaatta                 | 2             |
| 9        | 0100 5160  | Kuusiomutteri M4           | 2             |
| 10       | 0100 0470  | Lieriökantaauraruuvi M4x12 | 2             |
| 11       | 1601 0411  | Aluslaatta                 | 2             |
| 12       | 1601 0205  | Tähtialuslaatta A 4,3      | 2             |
| 13       | 0100 5160  | Kuusiomutteri M4           | 2             |
| 14       | 1601 0393  | Läpivientieriste           | 3             |
| 15       | 1616 0124  | Takavalon johto            | 1             |
| 16       | 1616 0125  | Jarruvalon johto           | 1             |
| 17       | 0304 0011  | Takavalon lamppu           | 1             |
| 18       | 0304 0012  | Jarruvalon lamppu          | 1             |
| 19       | 1616 0121  | Takalyhty                  | 1             |
| 20       | 1616 0122  | Takalyhdyn lasi            | 1             |
| 21       | 0106 2502  | Lasin ruuvi                | 1             |
| 22       | 0100 5503  | Jousialuslaatta B5         | 2             |
| 23       | 0100 5161  | Kuusiomutteri M5           | 2             |
| 24       | 1619 0301  | Torvi                      | 1             |
| 25       | 0120 2001  | Kuusioruuvi m6x12          | 1             |
| 26       | 0100 5504  | Jousialuslaatta B6         | 1             |
| 27       | 1618 0006  | Takaiskunvaimennin 79      | 2             |
| 27-2     | 1621 0006  | Takaiskunvaimennin 81      | 2             |
| 27-3     | 1621 0007  | Takaiskunvaimennin 82-     | 2             |
| 28       | 0100 3124  | Kuusioruuvi M 10x40        | 2             |
| 29       | 0100 5394  | Aluslaatta M10             | 5             |
| 30       | 0135 3501  | Kuusiomutteri M 10 IL      | 4             |
| 31       | 1621 5320  | Sivulevy, vasen            | 1             |
| 32       | 1621 5321  | Sivulevy, oikea            | 1             |
| 33       | 1621 5329  | Muovinauha                 | 2             |
| 34       | 0120 2001  | Kuusioruuvi M6x12          | 4             |
| 35       | 0100 5504  | Jousialuslaatta B6         | 4             |
| 36       | 0100 5392  | Aluslaatta 1/4"            | 4             |

| Kuva N:o | Varaosa N:o | Nimike                        | Export<br>79- |
|----------|-------------|-------------------------------|---------------|
| 37       | 1809 0167   | Pakoputken tiiviste           | 1             |
| 38       | 1618 0034   | Pakoäänenvaimennin            | 1             |
| 39       | 1020 7102   | Vaimenninputki                | 1             |
| 40       | 1020 7103   | Asbestinaru                   | 1             |
| 41       | 1004 4588   | Peltiruuvi 3,5x6,5            | 1             |
| 42       | 1620 5210   | Pakoäänenvaim.kannatin        | 1             |
| 43       | 1618 5048   | Pakoputken suojus             | 1             |
| 44       | 0120 2002   | Kuusioruuvi M6x20             | 1             |
| 45       | 0100 5504   | Jousialuslaatta B6            | 3             |
| 46       | 0100 5162   | Kuusiomutteri M6              | 3             |
| 47       | 1809 0170   | Jalkatuki                     | 2             |
| 48       | 1619 0171   | Jalkatuen kumi                | 2             |
| 49       | 0100 3171   | Kuusioruuvi M12x30            | 2             |
| 50       | 0100 5511   | Jousialuslaatta B12           | 2             |
| 51       | 1619 5205   | Jarruvivun tuki               | 1             |
| 52       | 0100 5394   | Aluslaatta M10                | 1             |
| 53       | 0135 3501   | Kuusiomutteri M10             | 1             |
| 54       | 1616 0040   | Jarrupoljin                   | 1             |
| 55       | 1616 0046   | Jousi                         | 1             |
| 56       | 1616 0044   | Jarruvipu                     | 1             |
| 57       | 1616 0045   | Säätövipu                     | 1             |
| 58       | 1602 0028   | Tähtialuslaatta A 8,4         | 1             |
| 59       | 0100 5163   | Kuusiomutteri M8              | 1             |
| 60       | 1616 0170   | Jarruvedin                    | 1             |
| 60-2     | 1619 1170   | Jarruvedin 80-                | 1             |
| 61       | 0100 5392   | Aluslaatta 1/4"               | 2             |
| 62       | 0100 6606   | Saksisokka $\varnothing$ 2x15 | 1             |
| 63       | 1601 0452   | Jousi                         | 1             |
| 63-2     | 1619 1171   | Jousi 80-                     | 1             |
| 64       | 1609 0171   | Säätömutteri                  | 1             |
| 65       | 0302 0047   | Ketju DID 98 L                | 1             |
| 66       | 1621 5288   | Tarranauha 82-                | 4             |
| 67       | 1621 5252   | Tarra Export 82-              | 2             |

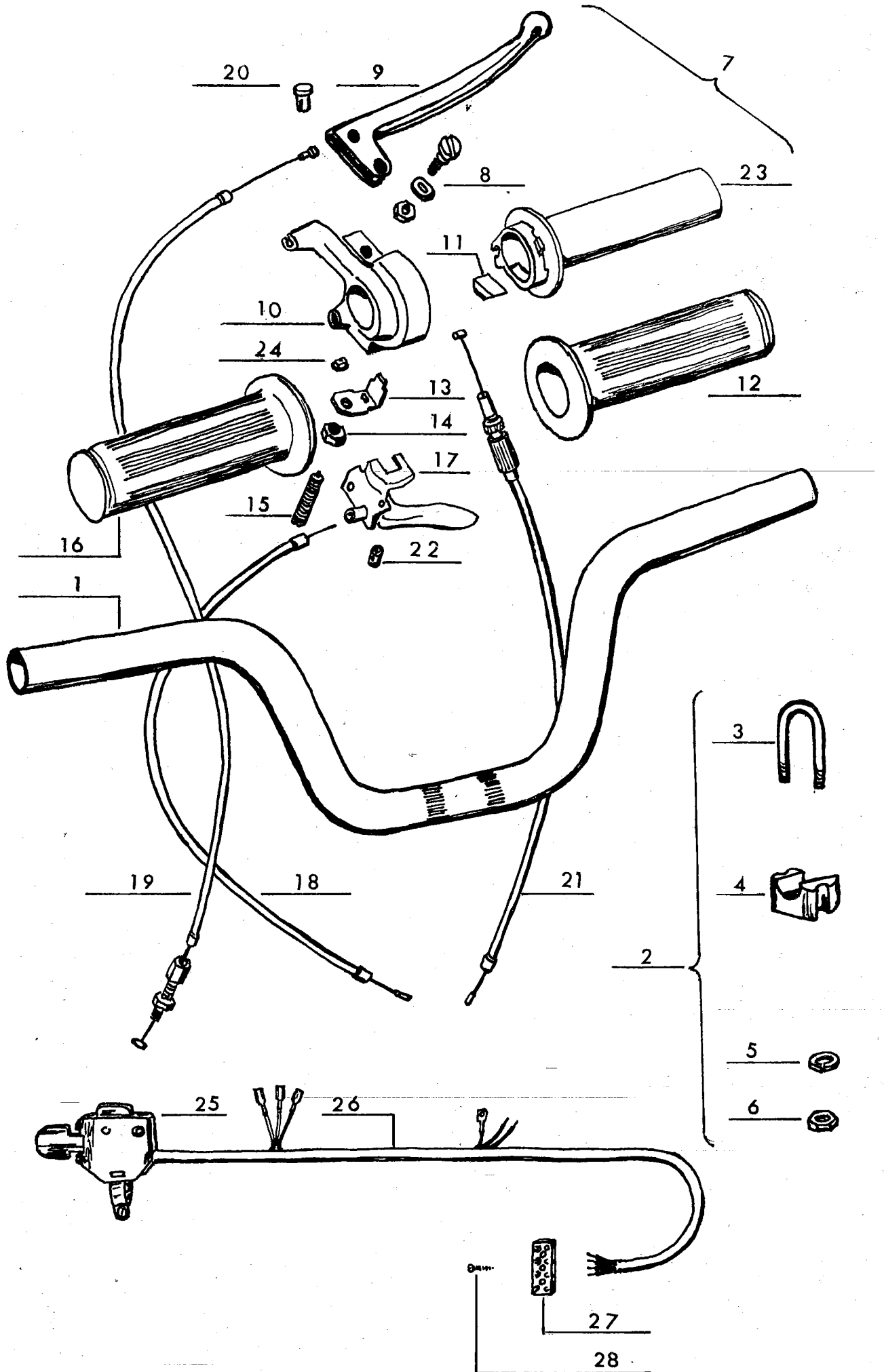


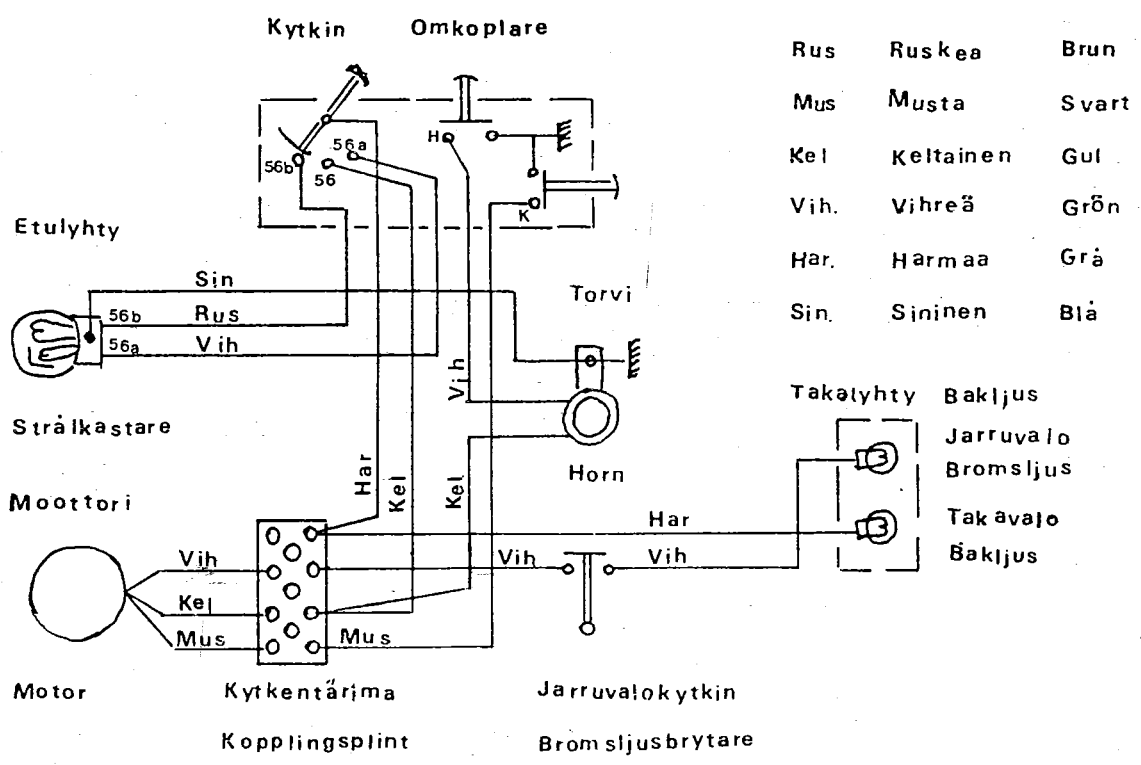
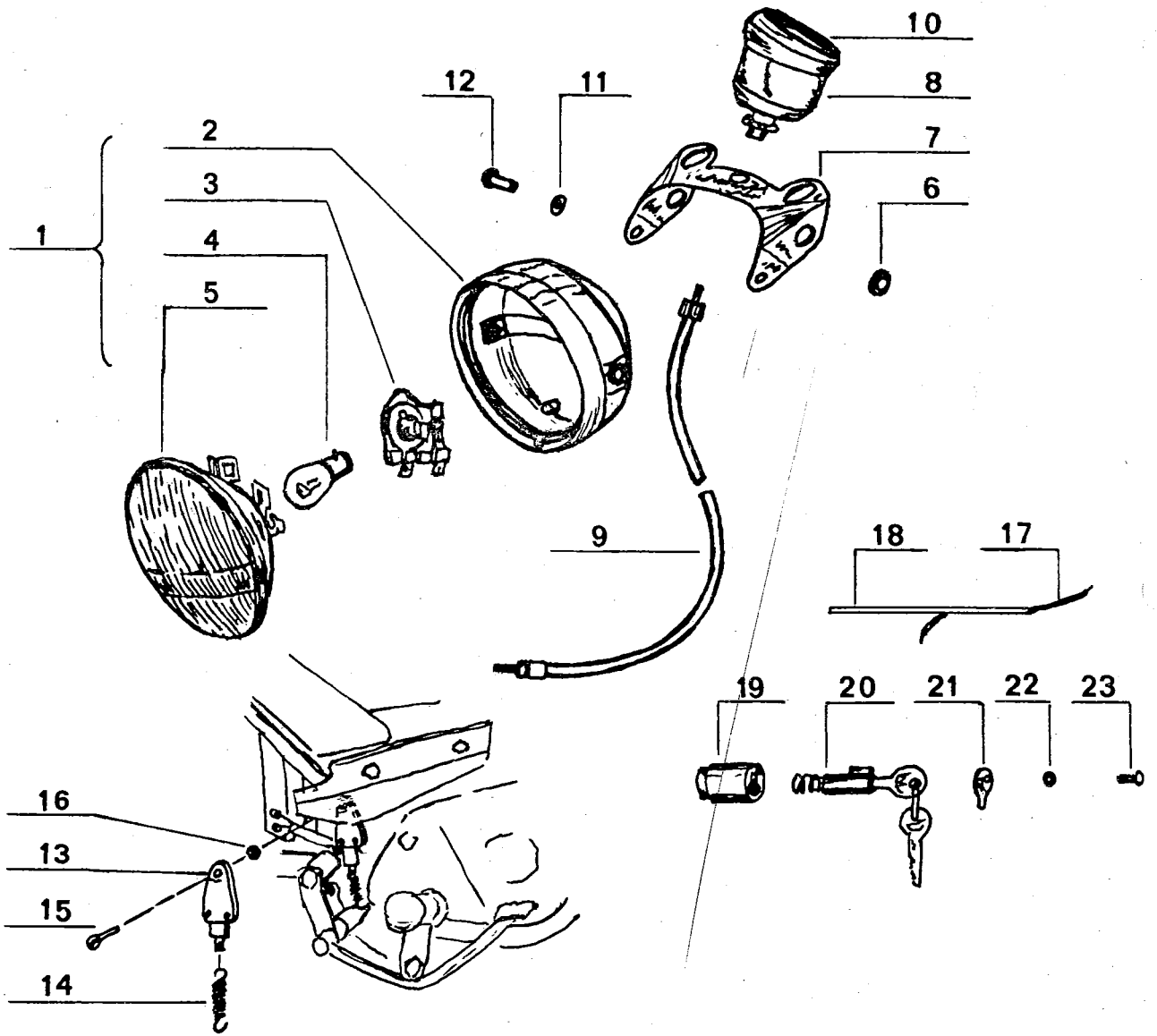




| Kuva N:o | Varaosä N:o | Nimike                      | Export<br>79- |
|----------|-------------|-----------------------------|---------------|
| 1-20     | 1619 2200   | Etuhaarukka maal.           | 1             |
| 1        | 1619 0201   | Alasilta                    | 1             |
| 2        | 1619 0202   | Sisäputki                   | 2             |
| 3        | 1619 0203   | Koristelevy                 | 1             |
| 4        | 1619 0204   | Mutteri                     | 2             |
| 5        | 0100 3095   | Kuusioruuvi M8x60           | 2             |
| 6        | 0100 5393   | Aluslaatta M8               | 2             |
| 7        | 1619 0205   | Sivuputki vasen 79-81 krom. | 1             |
| 7-2      | 1619 2205   | Sivuputki vasen 82- maal.   | 1             |
| 8        | 1619 0206   | Sivuputki oikea 79-81 krom. | 1             |
| 8-2      | 1619 2206   | Sivuputki oikea 82- maal.   | 1             |
| 9        | 1619 0207   | Tiiviste                    | 2             |
| 10       | 1619 0209   | Vaijerin tuki               | 1             |
| 11       | 1619 0210   | Vastajousi                  | 2             |
| 12       | 1619 0211   | Vastinrenkas                | 2             |
| 13       | 1619 0212   | Kuusiomutteri M6 IL         | 2             |
| 14       | 1619 0213   | Jousi 35kp/70mm             | 2             |
| 17       | 1619 0219   | Yläsilta                    | 1             |
| 18       | 1619 0217   | Aluslaatta                  | 2             |
| 19       | 1619 0218   | Ruuvi                       | 2             |
| 20       | 1809 0123   | Toleranssirengas            | 1             |
| 21       | 1601 0270   | Alakuulakartio              | 1             |
| 22       | 1601 0267   | Kuularengas                 | 2             |
| 23       | 1601 0269   | Alakuulapesä                | 1             |
| 24       | 1601 0268   | Yläkuulakartio              | 1             |
| 25       | 1601 0266   | Yläkuulapesä                | 1             |
| 26       | 1601 0265   | Kruunurengas                | 1             |
| 27       | 1601 0264   | Välilevy                    | 1             |
| 28       | 1601 0261   | Päätemutteri                | 1             |
| 29       | 1619 0225   | Lokasuojan kannatin         | 1             |
| 30       | 1621 0102   | Etulokasuojaja              | 1             |
| 31       | 1613 5013   | Etulokasuojan tuki          | 2             |
| 32       | 0100 3028   | Kuusioruuvi M6x16           | 6             |
| 33       | 0120 2001   | Kuusioruuvi M6x12           | 6             |
| 34       | 0100 5392   | Aluslaatta 1/4"             | 12            |
| 35       | 0100 5504   | Jousialuslaatta B6          | 12            |
| 36       | 0100 5162   | Kuusiomutteri M6            | 12            |

| Kuva N:o | Varaosä N:o | Nimike                    | Export |     |
|----------|-------------|---------------------------|--------|-----|
|          |             |                           | 79-80  | 81- |
| 1        | 1621 0700   | Ohjaustanko               | 1      | 1   |
| 2        | 1619 0228   | Ohjaustangon kiinnitin    | 1      | 1   |
| 3        | 1619 0226   | Ohjaustangon kiinn.sanka  | 2      | 2   |
| 4        | 1619 0227   | Ohjaustangon kiinn.alaosa | 2      | 2   |
| 5        | 1601 0350   | Jousialuslaatta           | 4      | 4   |
| 6        | 1601 0349   | Kuusiomutteri             | 4      | 4   |
| 7        | 1617 0030   | Kaasukahva                | 1      | -   |
| 7-2      | 1621 0030   | Kaasukahva                | -      | 1   |
| 8        | 1601 1362   | Vivun ruuvi täyd.         | 1      | 1   |
| 9        | 1814 0031   | Käsijarruvipu             | 1      | 1   |
| 10       | 1601 1354   | Kahvan etuosa             | 1      | 1   |
| 11       | 1617 0032   | Kitkalevy                 | 1      | 1   |
| 12       | 1601 1359   | Kädensija, oikea          | 1      | -   |
| 12-2     | 1621 0040   | Kädensija, oikea          | -      | 1   |
| 13       | 1601 1080   | Ohjainlevy                | 1      | 1   |
| 14       | 1601 1087   | Kuusiomutteri             | 1      | 1   |
| 15       | 1601 1086   | Kiinnitysruuvi M6x24,5    | 1      | 1   |
| 16       | 1801 0065   | Kädensija, vasen          | 1      | -   |
| 16-2     | 1621 0045   | Kädensija, vasen          | -      | 1   |
| 17       | 1601 1372   | Rikastinvipu              | 1      | 1   |
| 18       | 1621 0149   | Rikastinvaijeri           | 1      | 1   |
| 19       | 1611 0012   | Käsijarruvaijeri          | 1      | -   |
| 19-2     | 1619 1012   | Käsijarruvaijeri          | -      | 1   |
| 20       | 1601 1355   | Vaijerin pidin            | 1      | 1   |
| 21       | 1621 0142   | Kaasuvaijeri              | 1      | 1   |
| 22       | 1601 1364   | Pikanippeli               | 1      | 1   |
| 23       | 1617 0031   | Kädensija ja suojus       | 1      | -   |
| 23-2     | 1621 0038   | Kädensija ja suojus       | -      | 1   |
| 24       | 1601 1356   | Tarrain                   | 1      | 1   |
| 25       | 1616 0137   | Katkaisin                 | 1      | 1   |
| 26       | 1621 0120   | Johtonippu                | 1      | 1   |
| 27       | 1616 0138   | Liitántäräma              | 1      | 1   |
| 28       | 1601 0450   | Lieriökanta peltiruuvi    | 2      | 2   |

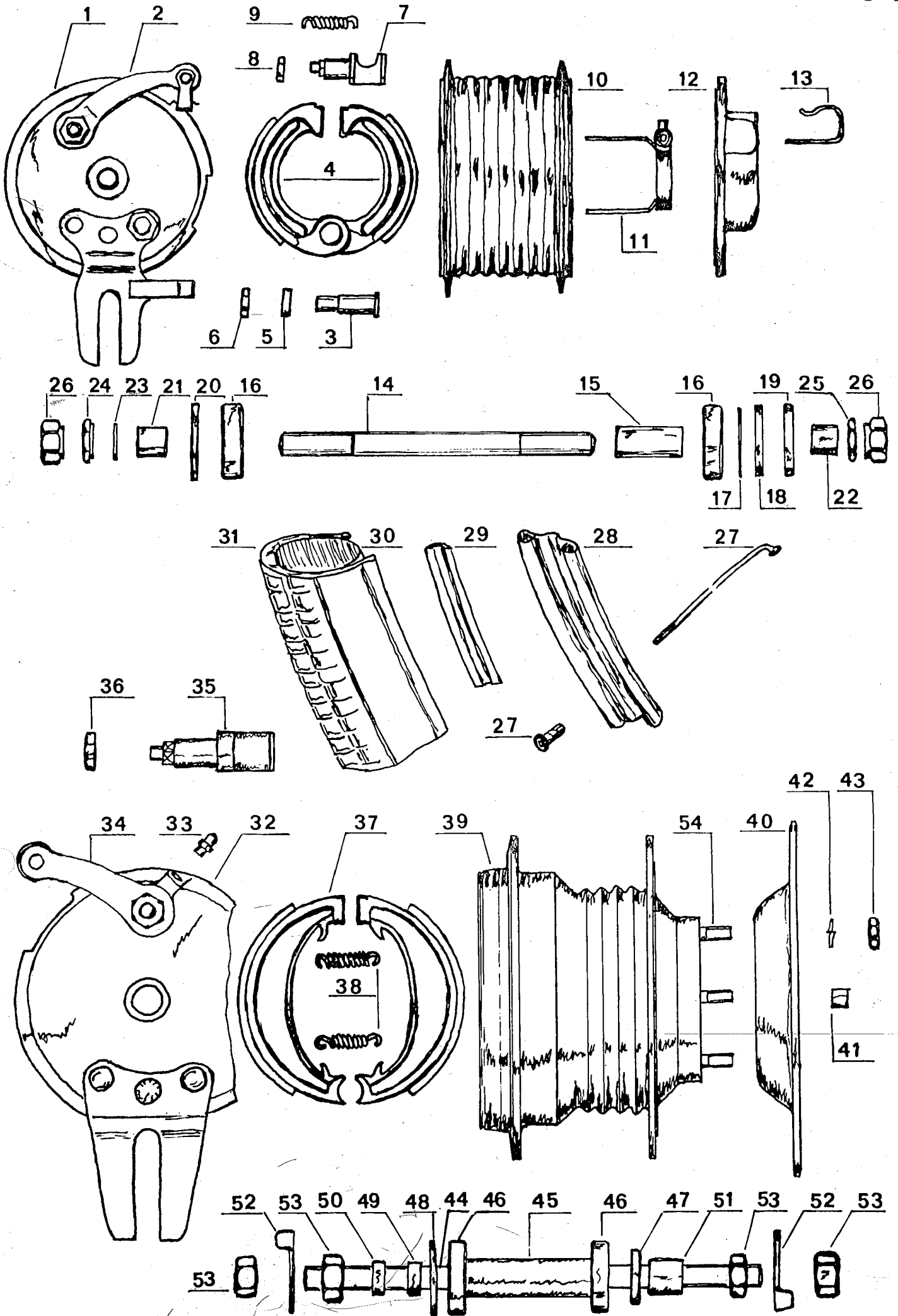


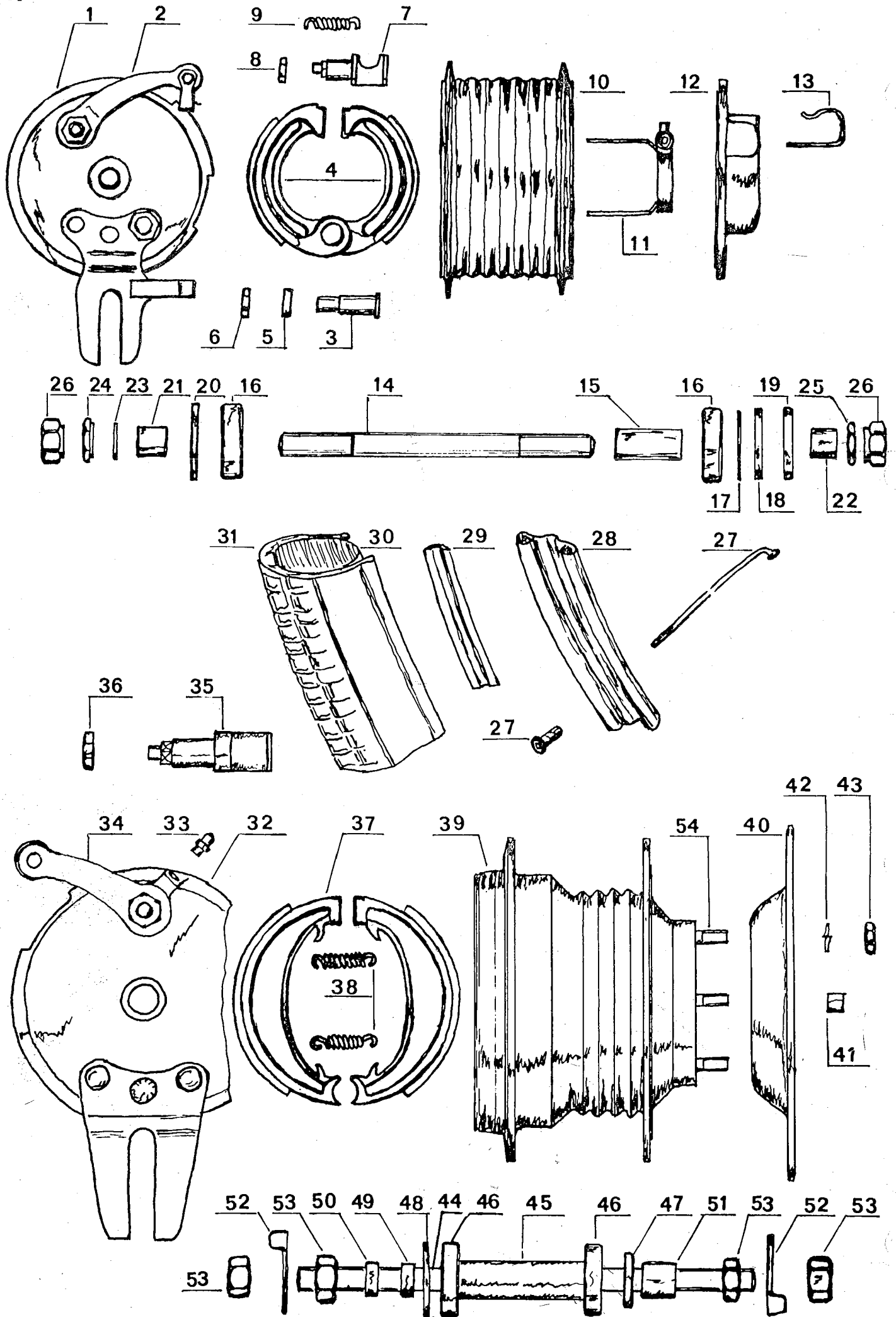


| Kuva N:o | Varaosa N:o | Nimike                             | Export<br>79- |
|----------|-------------|------------------------------------|---------------|
| 1        | 1619 0300   | Etulyhty                           | 1             |
| 2        | 1619 0302   | Kotelo                             | 1             |
| 3        | 1619 0305   | Lampunpidin                        | 1             |
| 4        | 0304 0002   | Lamppu                             | 1             |
| 5        | 1619 0304   | Umpio                              | 1             |
| 6        | 1602 0022   | Läpivientirengas                   | 2             |
| 7        | 1619 5280   | Lyhdynkannatin                     | 1             |
| 8        | 1611 0015   | Nopeusmittari                      | 1             |
| 9        | 1619 0395   | Nopeusmittarin vaijeri             | 1             |
| 9-2      | 1611 0016   | Nopeusmittarin vaijeri 81-         | 1             |
| 10       | 1616 0400   | Mittarin heijastussuoj.reng.       | 1             |
| 11       | 0100 5392   | Aluslaatta 1/4"                    | 2             |
| 12       | 0100 3030   | Kuusioruuvi M6x22                  | 2             |
| 13       | 1809 0158   | Jarruvalokatkaisin                 | 1             |
| 14       | 1809 0148   | Jarruvalokatk. jousi               | 1             |
| 15       | 0100 0471   | Lieriökantauraruuvi M4x16          | 1             |
| 16       | 0100 5160   | Kuusiomutteri M4                   | 1             |
| 17       | 1621 0126   | Jarruvalokatk. johto               | 1             |
| 18       | 1621 0127   | Muovisukka                         | 1             |
| 19       | 0320 0107   | Ohjauslukon pesä                   | 1             |
| 20       | 1801 0149   | Ohjauslukko, avaimet ja osat 21-23 | 1             |
| 21       | 1801 0153   | Suojalevy                          | 1             |
| 22       | 1801 0152   | Aluslaatta                         | 1             |
| 23       | 1801 0151   | Niitti                             | 1             |

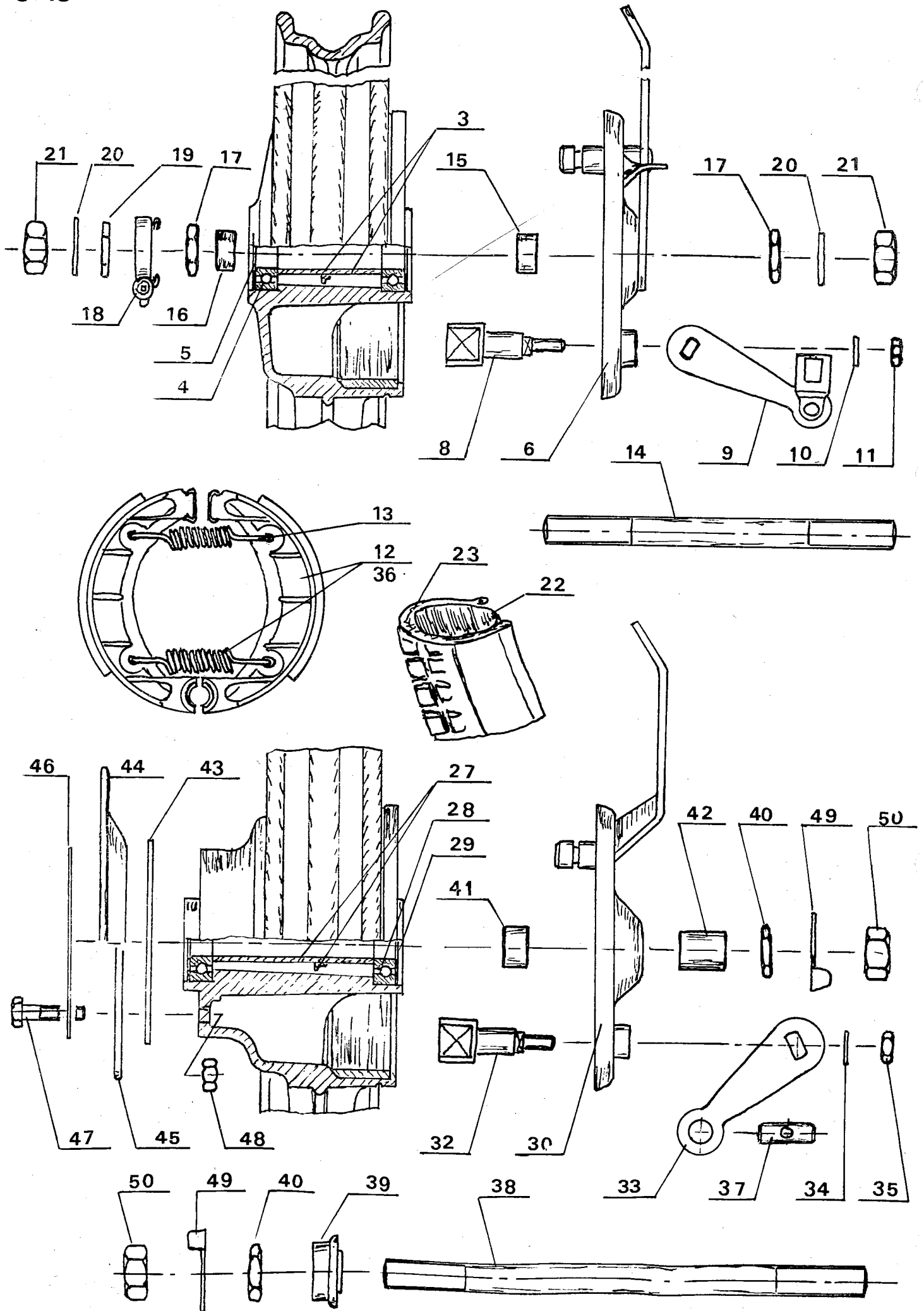
| Kuva N:o | Varaosa N:o | Nimike                    | Export<br>79 |
|----------|-------------|---------------------------|--------------|
| -        | 1619 0011   | Etupyörä ilm. renk.       | 1            |
| -        | 1619 0020   | Etunapa täyd.             | 1            |
| -        | 1619 0021   | Jarrukilpi täyd.          | 1            |
| 1        | 1619 0023   | Jarrukilpi                | 1            |
| 2        | 1619 0024   | Jarruvipu                 | 1            |
| 3        | 1619 0026   | Jarrukengän akseli        | 1            |
| 4        | 0305 0006   | Jarrukenkäpari            | 1            |
| 5        | 1619 0027   | Täyteholkki               | 1            |
| 6        | 1601 0326   | Mutteri                   | 1            |
| 7        | 1619 0029   | Paisutin                  | 1            |
| 8        | 1601 0325   | Mutteri                   | 1            |
| 9        | 1601 0321   | Jarrukengän jousi         | 1            |
| 10       | 1619 0030   | Navan kuori               | 1            |
| 11       | 1619 0019   | Nopeusmittarin pyöritin   | 1            |
| 12       | 1619 0031   | Pyörittimen kilpi         | 1            |
| 13       | 1601 0305   | Lukitusjousi              | 1            |
| 14       | 1619 0032   | Akseli                    | 1            |
| 15       | 1619 0033   | Väliholkki                | 1            |
| 16       | 0201 0455   | Kuulalaakeri              | 2            |
| 17       | 1601 0348   | Huovan alusta             | 1            |
| 18       | 1601 0347   | Huopatiiviste             | 1            |
| 19       | 1601 0346   | Huovan kansi              | 1            |
| 20       | 1601 0367   | Kiristysrengas            | 1            |
| 21       | 1619 0035   | Holkki 12mm               | 1            |
| 22       | 1619 0072   | Holkki 15mm               | 1            |
| 23       | 1601 0344   | Aluslaatta                | 1            |
| 24       | 1601 0343   | Mutteri                   | 1            |
| 25       | 1619 0036   | Mutteri                   | 1            |
| 26       | 1601 0341   | Mutteri                   | 2            |
| 27       | 0301 0140   | Puola ja nippeli          | 36           |
| 28       | 0301 0073   | Vanne 21"                 | 1            |
| 29       | 0301 0015   | Vannenuha                 | 1            |
| 30       | 0301 0024   | Sisärengas Nokia          | 1            |
| 31       | 0301 0142   | Ulkorengas Nokia SM Trial | 1            |







| Kuva N:o | Varaosaa N:o | Nimike                        | Export<br>79 |
|----------|--------------|-------------------------------|--------------|
| -        | 1619 0051    | Takapyörä ilm. renk. ei valm. | 1            |
| -        | 1619 0060    | Takanapa täyd. ei valm.       | 1            |
| -        | 1619 0062    | Jarrukilpi täyd.              | 1            |
| 32       | 1619 0064    | Jarrukilpi                    | 1            |
| 33       | 1607 0007    | Rasvanippa                    | 1            |
| 34       | 1601 0364    | Jarruvipu                     | 1            |
| 35       | 1619 0065    | Paisutin                      | 1            |
| 36       | 1601 0326    | Mutteri                       | 1            |
| 37       | 1619 0066    | Jarrukenkäpari                | 1            |
| 38       | 1619 0067    | Jousi                         | 2            |
| 39       | 1619 0068    | Navan kuori                   | 1            |
| 40       | 1620 0061    | Ketjupyörä Z=28               | 1            |
| 41       | 1601 0366    | Holkki                        | 4            |
| 42       | 1601 0350    | Jousialuslaatta M7            | 4            |
| 43       | 1601 0349    | Mutteri M7                    | 4            |
| 44       | 1601 0358    | Akseli                        | 1            |
| 45       | 1619 0069    | Väliholkki                    | 1            |
| 46       | 0201 0455    | Kuulalaakeri                  | 2            |
| 47       | 1601 0346    | Kansi                         | 1            |
| 48       | 1601 0367    | Kiristysrengas                | 1            |
| 49       | 1619 0070    | Holkki 7,5 mm                 | 1            |
| 50       | 1619 0071    | Holkki 6mm                    | 1            |
| 51       | 1619 0072    | Holkki 15mm                   | 1            |
| 52       | 1601 0342    | Ketjunkiristäjä               | 2            |
| 53       | 1601 0341    | Kuusiomutteri                 | 4            |
| 54       | 1619 0074    | Ketjurattaan ruuvi 7x35       | 4            |

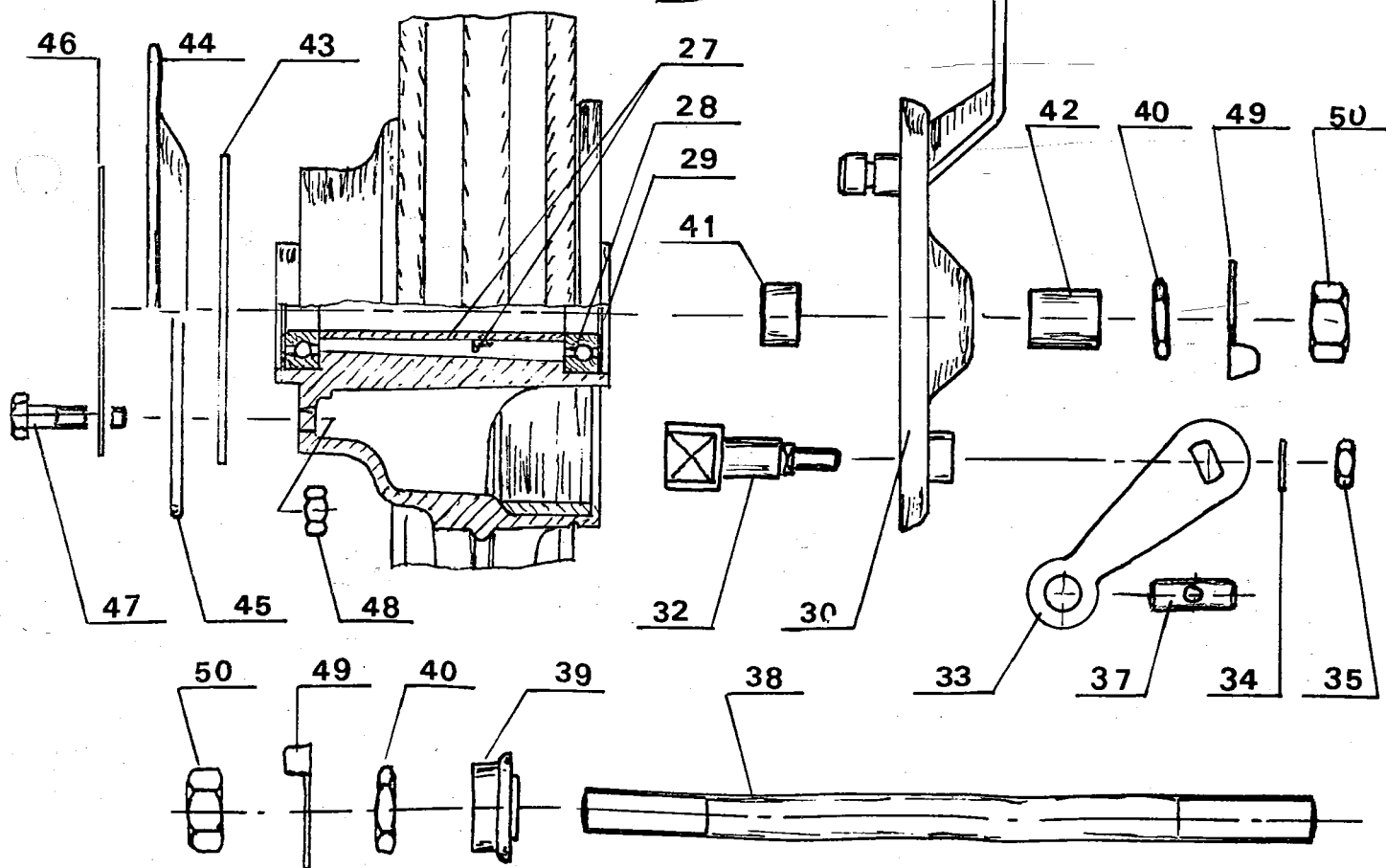
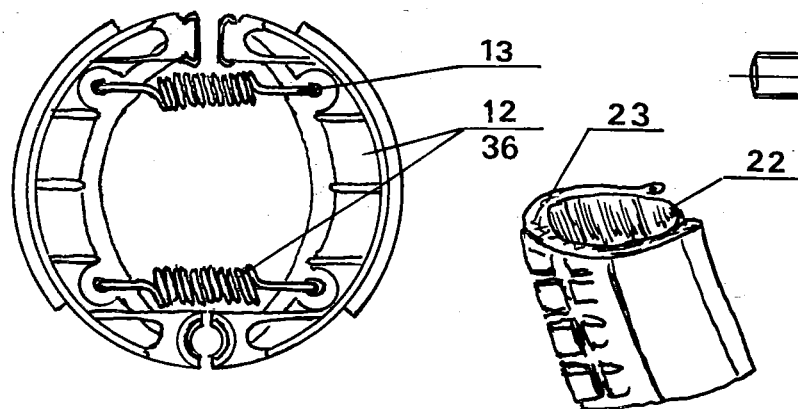
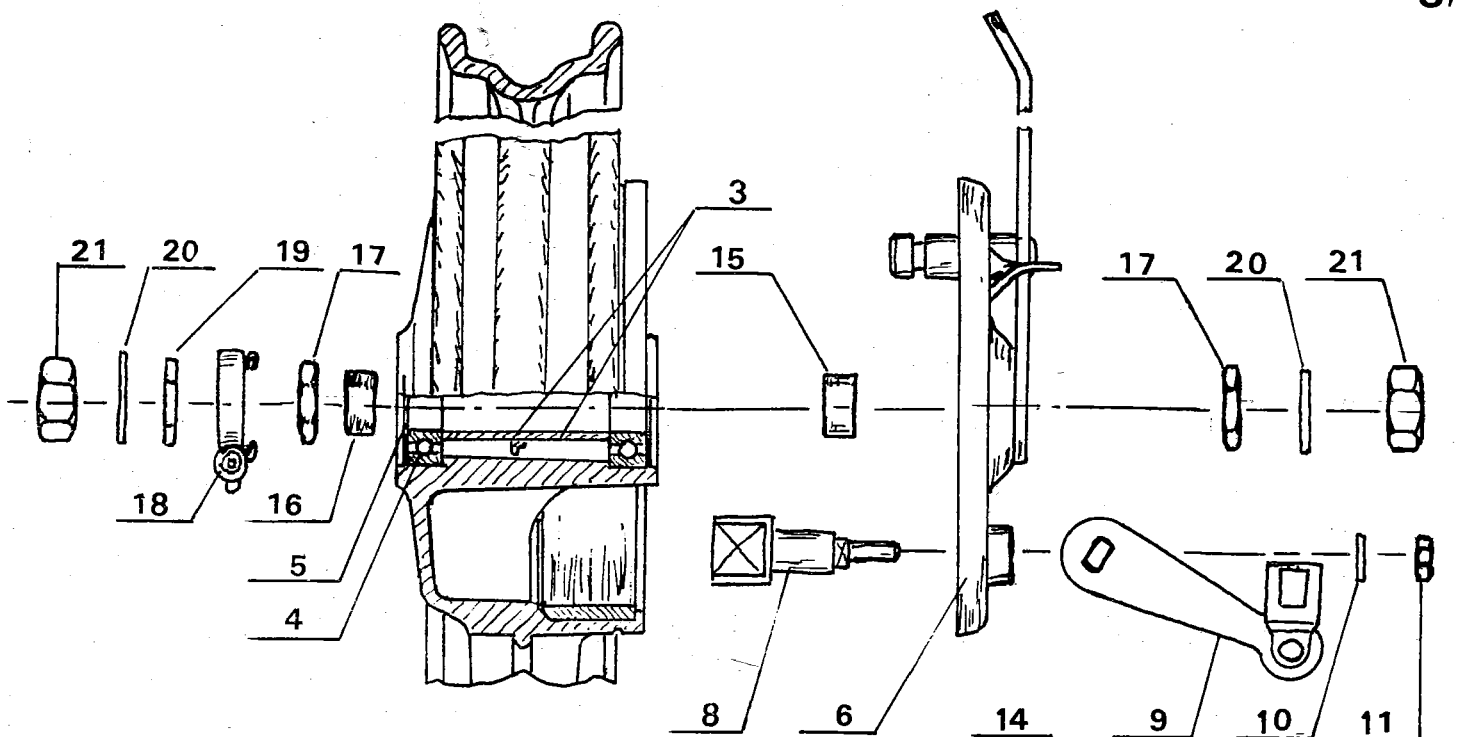


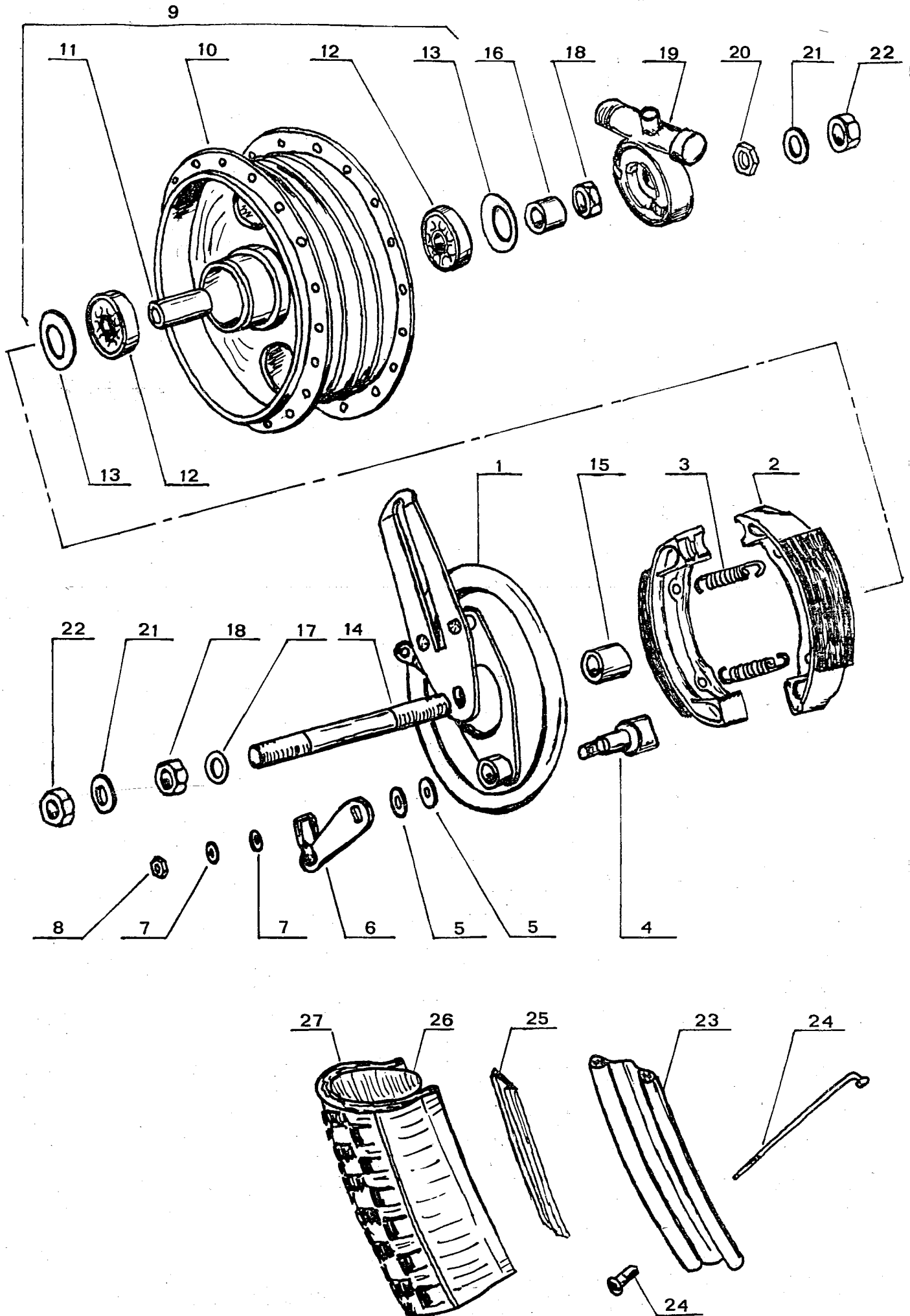
## VALUALUMIINIPYÖRILLÄ VARUSTETUN MOPEDIN MUUTTUVAT OSAT

| Kuva N:o | Varaosan N:o | Nimike   | Export<br>79- |
|----------|--------------|--|---------------|
| -        | 1619 1011    | Etuvälipyörä, ilman rengasta                     | 1             |
| 3        | 1619 1022    | Väliholkki                                       | 1             |
| 4        | 0201 0402    | Kuulalaakeri                                     | 2             |
| 5        | 1619 1024    | Suojalevy  | 2             |
| 6        | 1619 1025    | Jarrukilpi                                       | 1             |
| 7        | 1619 1026    | Jarrukilpi täyd.<br>(osat 6, 8, 9, 10, 11 ja 12) | 1             |
| 8        | 1619 1027    | Paisutin   | 1             |
| 9        | 1619 1028    | Jarruvipu  | 1             |
| 10       | 0100 5392    | Aluslaatta 1/4"                                  | 1             |
| 11       | 0100 5162    | Kuusiomutteri M6                                 | 1             |
| 12       | 1619 1029    | Jarrukenkäpäri                                   | 1             |
| 13       | 1619 1030    | Jousi  | 2             |
| 14       | 1619 1031    | Akseli   | 1             |
| 15       | 1619 1032    | Väliholkki                                       | 1             |
| 16       | 1619 1033    | Täyteholkki                                      | 1             |
| 17       | 1619 1034    | Kuusiomutteri M12x1 6mm                          | 2             |
| 18       | 1619 1019    | Nopeusmittarin pyöritin                          | 1             |
| 19       | 1619 1035    | Kuusiomutteri M12x1 3mm                          | 1             |
| 20       | 1619 1036    | Aluslaatta                                       | 2             |
| 21       | 1619 1037    | Kuusiomutteri M12x1                              | 2             |
| 22       | 0301 0024    | Sisärenkas Nokia                                 | 1             |
| 23       | 0301 0142    | Ulkorengas Nokia SM Trial                        | 1             |
| -        | 1619 1012    | Käsijarruvaijeri                                 | 1             |
| -        | 1611 0016    | Nopeusmittarin vaijeri                           | 1             |

## VALUALUMIINIPYÖRILLÄ VARUSTETUN MOPEDIN MUUTTUVAT OSAT

| Kuva N:o | Varaosan N:o | Nimike  | Export<br>79- |
|----------|--------------|---|---------------|
| -        | 1619 1051    | Takavalupyörä, ilman rengasta ja ketjupyörää        | 1             |
| 27       | 1619 1063    | Väliholkki  | 1             |
| 28       | 0201 0402    | Kuulalaakeri  | 2             |
| 29       | 1619 1024    | Suojalevy   | 2             |
| 30       | 1619 1064    | Jarrukilpi  | 1             |
| 31       | 1619 1065    | Jarrukilpi täyd.<br>(osat 30, 32, 33, 34, 35 ja 36) | 1             |
| 32       | 1619 1027    | Paisutin  | 1             |
| 33       | 1619 1066    | Jarruvipu   | 1             |
| 34       | 0100 5392    | Aluslaatta 1/4"                                     | 1             |
| 35       | 0100 5162    | Kuusiomutteri M6                                    | 1             |
| 36       | 1619 1029    | Jarrukenkäpári                                      | 1             |
| 37       | 1619 1067    | Jarrutangan pidin                                   | 1             |
| 38       | 1619 1068    | Akseli  | 1             |
| 39       | 1619 1069    | Muotoholkki   | 1             |
| 40       | 1619 1034    | Kuusiomutteri M12x1 6mm                             | 2             |
| 41       | 1619 1032    | Väliholkki  | 1             |
| 42       | 1619 1070    | Täyteholkki   | 1             |
| 43       | 1619 1071    | Täytelevy   | 1             |
| 45       | 1621 1061    | Ketjupyörä Z=28                                     | 1             |
| 46       | 1619 1072    | Varmistuslevy                                       | 1             |
| 47       | 1619 1073    | Kuusioruuvi   | 5             |
| 48       | 1619 1074    | Kuusiomutteri                                       | 5             |
| 49       | 1601 0342    | Ketjunkiristäjä                                     | 2             |
| 50       | 1619 1037    | Kuusiomutteri M12x1                                 | 2             |
| -        | 1619 1170    | Jarruvedin  | 1             |
| -        | 1619 1171    | Jarruvedimen jousi                                  | 1             |







| Kuva N:o | Varaosä N:o | Nimike                      | Export<br>81- |
|----------|-------------|-----------------------------|---------------|
| -        | 1619 2011   | Etupyörä, ilman rengasta    | 1             |
| -        | 1619 2020   | Etunapa                     | 1             |
| -        | 1619 1026   | Jarrukilpi täyd.            | 1             |
| 1        | 1619 1025   | Jarrukilpi                  | 1             |
| 2        | 1619 1029   | Jarrukenkäpari              | 1             |
| 3        | 1619 1030   | Jousi                       | 2             |
| 4        | 1619 1027   | Paisutin                    | 1             |
| 5        | 1619 2025   | Aluslaatta                  | 2             |
| 6        | 1619 1028   | Jarruvipu                   | 1             |
| 7        | 0100 5392   | Aluslaatta 1/4"             | 2             |
| 8        | 0100 5162   | Kuusiomutteri M6            | 1             |
| 9        | 1619 2021   | Kuori laakereineen          | 1             |
| 10       | 1619 2022   | Kuori                       | 1             |
| 11       | 1619 2023   | Väliholkki                  | 1             |
| 12       | 0201 0455   | Kuulalaakeri                | 2             |
| 13       | 1619 1024   | Suojalevy                   | 2             |
| 14       | 1619 2026   | Akseli                      | 1             |
| 15       | 1619 2027   | Väliholkki                  | 1             |
| 16       | 1619 1033   | Täyteholkki                 | 1             |
| 17       | 1619 2029   | Aluslaatta                  | 1             |
| 18       | 1619 1034   | Kuusiomutteri M12x1 6mm     | 2             |
| 19       | 1619 1019   | Nopeusmittarin pyöritin     | 1             |
| 20       | 1619 1035   | Kuusiomutteri M12x1 3mm     | 1             |
| 21       | 1619 1036   | Aluslaatta                  | 2             |
| 22       | 1619 1037   | Kuusiomutteri M12x1         | 2             |
| 23       | 0301 0073   | Vanne 17"                   | 1             |
| 24       | 0301 0147   | Puola & nippeli             | 36            |
| 25       | 0301 0015   | Vannenuha                   | 1             |
| 26       | 0301 0024   | Sisärenas Nokia             | 1             |
| 27       | 0301 0151   | Ulkorengas Nokia "Noki-Lux" | 1             |

| Kuva N:o | Varaosa N:o | Nimike                      | Export<br>81- |
|----------|-------------|-----------------------------|---------------|
| -        | 1621 2051   | Takapyörä, ilman rengasta   | 1             |
| -        | 1621 2060   | Takanapa Z 28               | 1             |
| -        | 1623 1065   | Jarrukilpi täyd.            | 1             |
| 1        | 1623 1064   | Jarrukilpi                  | 1             |
| 2        | 1619 1029   | Jarrukenkäpäri              | 1             |
| 3        | 1619 1030   | Jousi                       | 2             |
| 4        | 1619 1027   | Paisutin                    | 1             |
| 5        | 1619 2025   | Aluslaatta                  | 2             |
| 6        | 1619 1066   | Jarruvipu                   | 1             |
| 7        | 0100 5392   | Aluslaatta 1/4"             | 2             |
| 8        | 0100 5162   | Kuusiomutteri M6            | 1             |
| 9        | 1619 1067   | Jarrutangon pidin           | 1             |
| 11       | 1619 2064   | Navan kuori                 | 1             |
| 12       | 1619 2065   | Väliholkki                  | 1             |
| 13       | 0201 0455   | Kuulalaakeri                | 2             |
| 14       | 1619 1024   | Suojalevy                   | 2             |
| 15       | 1619 2066   | Akseli                      | 1             |
| 16       | 1619 2067   | Väliholkki                  | 1             |
| 17       | 1619 2068   | Täyteholkki                 | 1             |
| 18       | 1619 2069   | Muotoholkki                 | 1             |
| 19       | 1619 1034   | Kuusiomutteri M12x1 6mm     | 2             |
| 20       | 1619 2070   | Täytelevy                   | -             |
| 22       | 1621 2061   | Ketjupyörä Z 28             | 1             |
| 23       | 1619 2071   | Varmistuslevy               | 1             |
| 24       | 1619 2072   | Kuusioruuvi                 | 4             |
| 25       | 1619 1074   | Kuusiomutteri               | 4             |
| 26       | 1601 0342   | Ketjunkiristäjä             | 2             |
| 27       | 1619 1037   | Kuusiomutteri M12x1         | 2             |
| 28       | 0301 0073   | Vanne 17"                   | 1             |
| 29       | 0301 0147   | Puola & nippeli             | 36            |
| 30       | 0301 0015   | Vannenauha                  | 1             |
| 31       | 0301 0024   | Sisärenkas Nokia            | 1             |
| 32       | 0301 0151   | Ulkorengas Nokia "Noki-Lux" | 1             |

